

## PUSH-FIT FITTINGEN SERIE 1

Een compleet assortiment voor het verbinden van PE buizen van Ø 20 mm t/m 63 mm voor uw waterleiding.

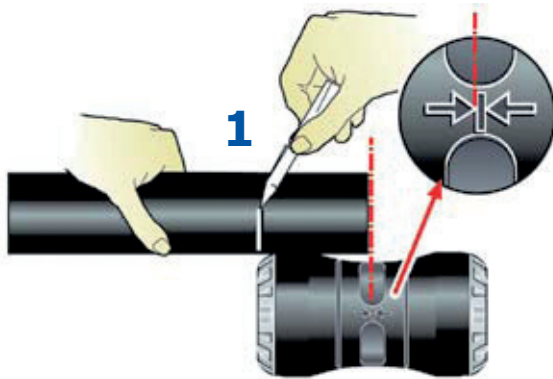


### Voordelen

- Eenvoudige montage
- Professionele afwerking door het esthetisch ontwerp
- Compact formaat met minimale inbouwmaten
- Na montage direct gebruiksklaar.
- Maximale prestaties, verbindingen hoeven niet te worden ontzien
- Diverse overgangen met één fitting mogelijk
- Verwachte levensduur van 50 jaar met het oog op een volledige betrouwbaarheid
- Het fraude bestendige ontwerp waarborgt de systeemintegriteit

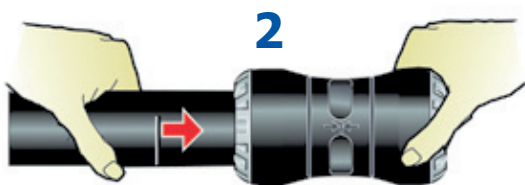
# PUSH-FIT FITTINGEN SERIE 1

## Installatie-instructies



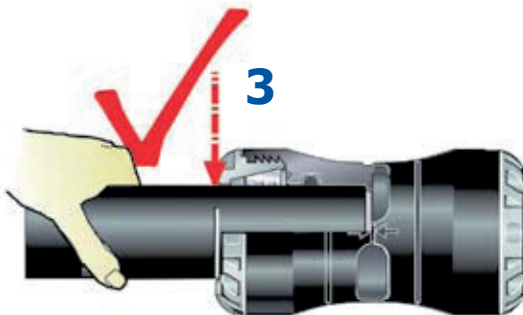
Controleer voor het installeren altijd of de PE buis vrij is van krassen, zand, modder en of andere onvolkomenheden.

Snijd de PE buis voor het monteren recht af met het daarvoor bestemde gereedschap en niet met een zaag! Houdt de push-fit fitting tegen de PE buis en markeer de in-steekdiepte op de PE buis.



Druk de PE buis door de grijze wartelmoer, de splitring en de grijping voorbij de O-ring tot aan de stootrand in de push-fit-fitting. (Controleer de insteekdiepte met de op de PE buis gemaakte markering).

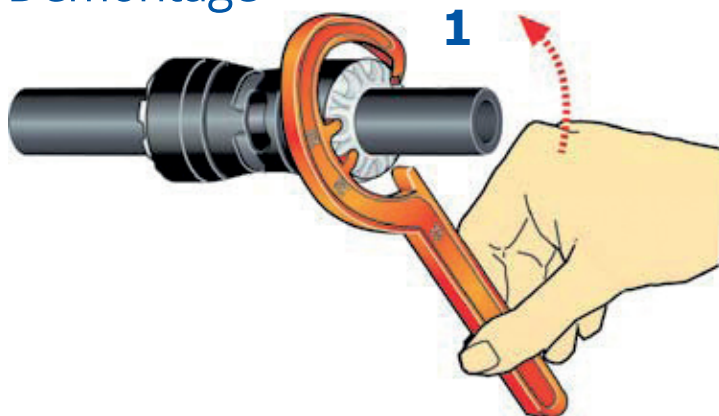
Ter informatie: de push fit-fittingen worden in een plastic verpakking geleverd.



Opmerkingen:

Het wordt met klem aangeraden om verbindingen met schroefdraad te voorzien van PTFE tape (teflon). Voor PE buizen Ø 40 mm en groter geldt, dat afschuining en smering van het leidingeinde het insteken vereenvoudigen. (Gebruik smeermiddelen op basis van siliconen).

## Demontage



1. Indien noodzakelijk kan de push fit-fitting na het monteren weer gedemonteerd worden. Gebruik hiervoor de Plasson sleutel.

2. Gebruik bij het opnieuw monteren bij voorkeur altijd een nieuwe wartelmoer, O-ring, grip en- splitring.

## Opnieuw monteren

